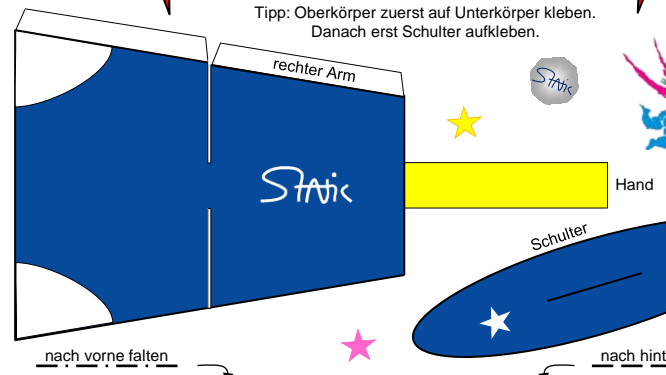


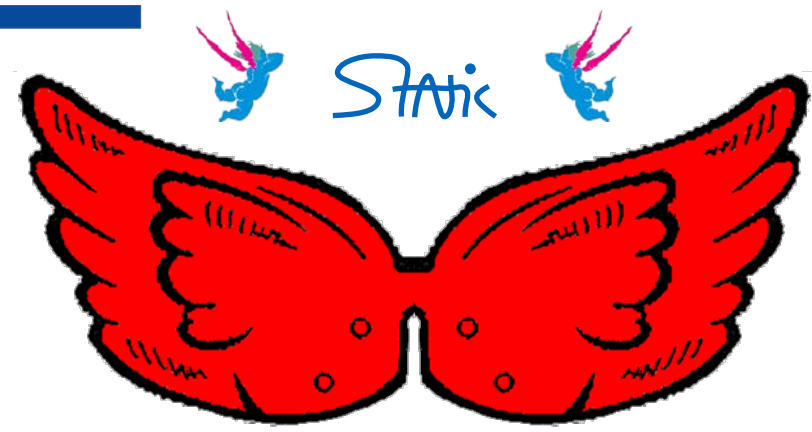
Tipp: Oberkörper zuerst auf Unterkörper kleben. Danach erst Schulter aufkleben.



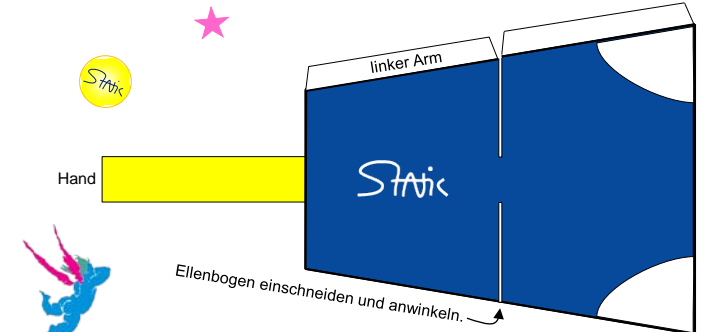
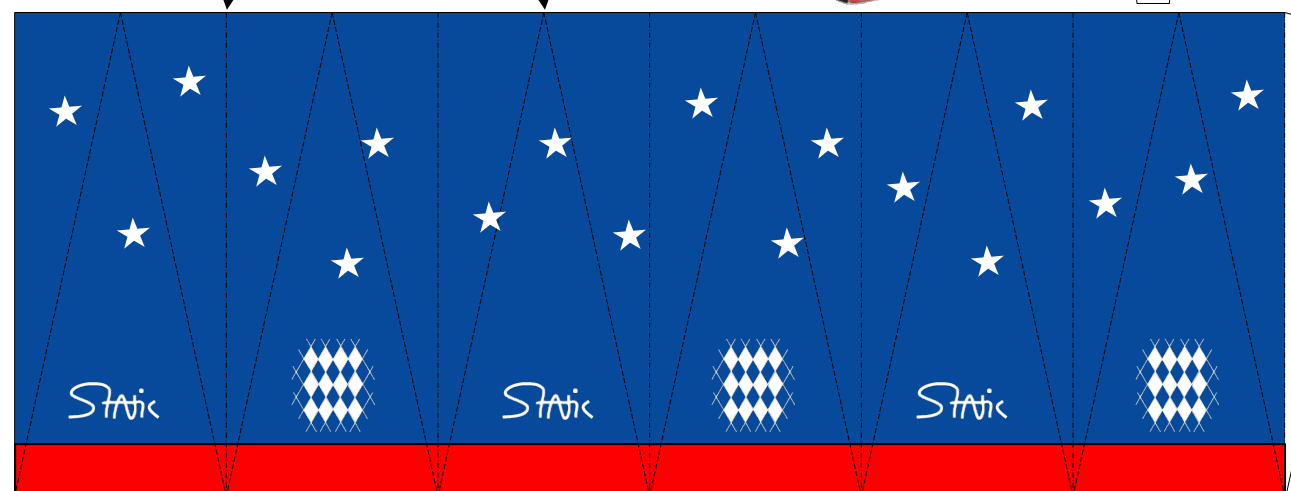
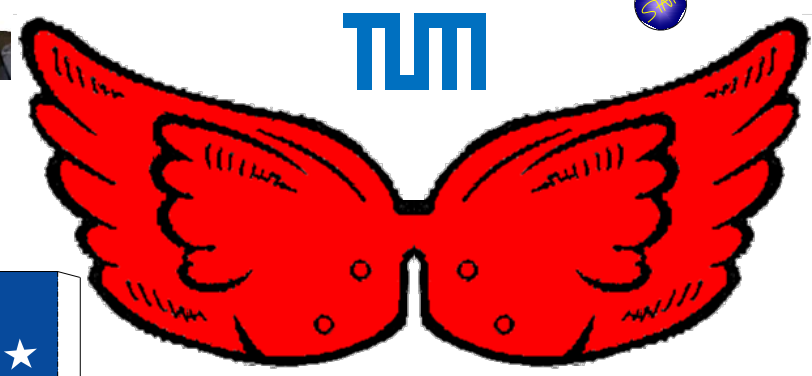
original TUM Heiligenschein, eine Größe passt allen.



Kopf, austauschbar



So hört der Engel frohe Kunde:
Frohe Weihnachten,
und ein gutes neues Jahr 2014!
Ihr Lehrstuhl für Statik



Tipp: Falze vor dem Ausschneiden anritzen.

Welches G'sichterl hätten'S denn gern?

Static TUM

