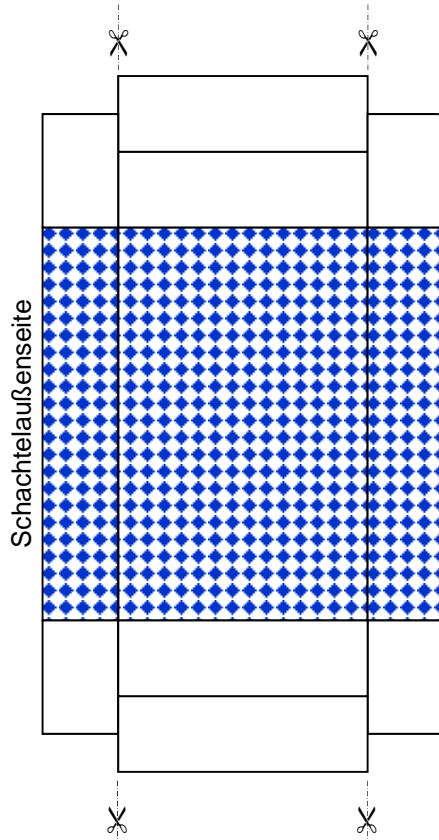


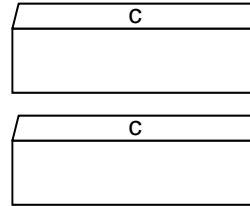
Wir wünschen frohe Weihnachten,
und ein gutes neues Jahr 2012!

Unser diesjähriges Geschenk ist
den aktuellen, harten Zeiten
angepasst. Es könnte auch mal
leer sein. Wir wünschen Ihnen
viel Spaß - und Glück ...

Ihr Lehrstuhl für Statik



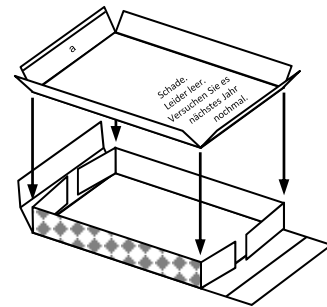
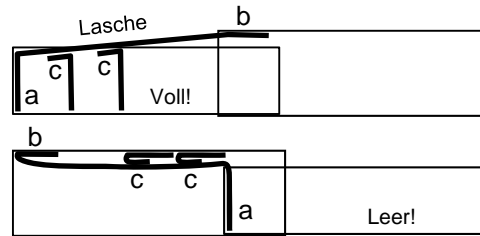
Schachtelaußenseite



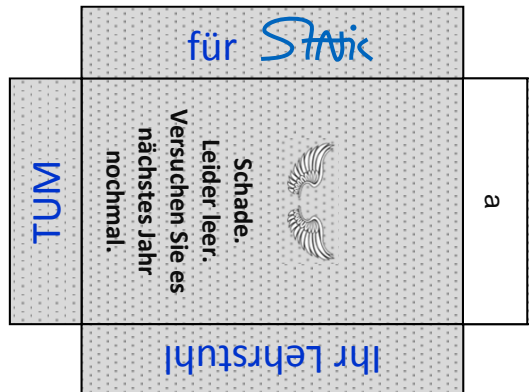
Lasche



Querschnitt

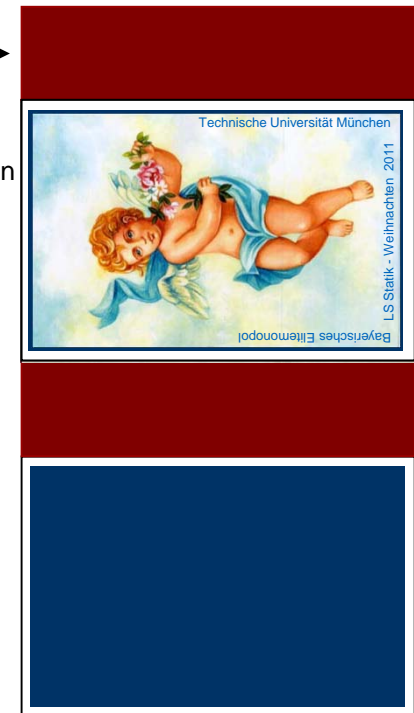


Schachtelinnenseite



„Reibfläche“ →

← - - - - -
Rückseite an
Rückseite kleben



Damit Schachtel und Deckel fester sind,
werden sie doppellagig ausgeführt.